

ring



## Carillon Chime Pro

Carillon actionné par Wi-Fi et amplificateur de signal Wi-Fi pour vos appareils Ring.



## Étape 1 :

### Dites « Bonjour » à votre carillon Chime Pro

Chime Pro émet  
instantanément des alertes  
sonores personnalisables  
lorsque vos appareils Ring  
détectent un mouvement.



C'est également un amplificateur de signal Wi-Fi,  
qui étend la portée de votre réseau et améliore  
le signal Wi-Fi vers vos appareils Ring.

## Étape 2 : Brancher le carillon Chime Pro

Trouvez un endroit situé entre votre routeur Wi-Fi et tous les autres appareils Ring que vous souhaitez raccorder à votre carillon Chime Pro.

Lorsque le voyant du logo Ring situé sur le devant du Chime Pro clignote lentement en bleu, l'appareil est prêt à être configuré.



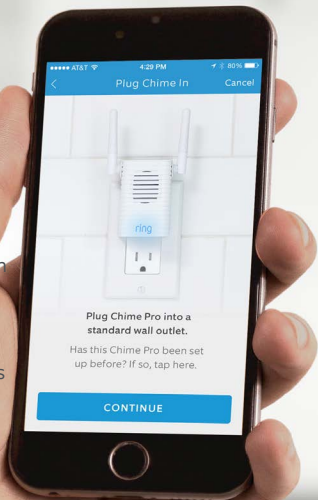
### Étape 3 :

## Effectuez la configuration en suivant les directives de l'application

ans l'application Ring, sélectionnez Ajouter un appareil.

Puis sélectionnez Chime Pro, et suivez les instructions fournies dans l'application.

Chime Pro ne peut se connecter qu'à des réseaux de 2,4 GHz.

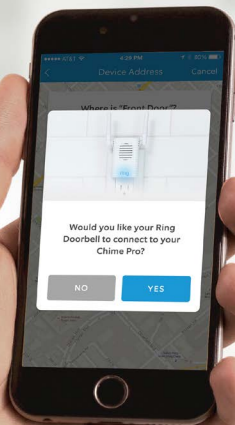


## Étape 4 :

### Personnalisez les préférences d'alertes du Chime Pro

Après la configuration, sélectionnez les appareils Ring à partir desquels vous souhaitez recevoir des alertes sonores.





## Étape 5 :

### Connectez d'autres appareils Ring au Chime Pro

Pour relier un appareil Ring que vous possédez déjà, sélectionnez votre Chime Pro dans l'application Ring, puis sélectionnez Appareils associés.

Si vous configurez un nouvel appareil Ring et qu'on vous demande si vous souhaitez qu'il soit relié au Chime Pro, sélectionnez YES (OUI).



## Étape 6 :

### Profitez des avantages que vous procure votre carillon Chime Pro

Le voyant du logo Ring situé sur le devant du Chime Pro clignote de différentes façons pour transmettre des messages.

#### **Impulsion rapide**

Repérage d'une zone Wi-Fi

#### **Impulsion lente**

En mode configuration

#### **Lumière fixe**

En ligne

Pour obtenir de l'aide supplémentaire, consultez le site : [ring.com/help](https://ring.com/help)

Pour obtenir une assistance immédiate, vous pouvez communiquer avec nous sept (7) jours par semaine en nous écrivant à l'adresse : [help@ring.com](mailto:help@ring.com)

**É.-U. : 1 800 656-1918**

---

**R.-U. : 01727 263045**

---

**AU 1 300 205-983**

---

**NZ +64 9 887 9871**

---

**Mexique (CDMX) 52 55 8526 5445**

---

**Ailleurs dans le monde +1 310 929-7085**

---

Pour obtenir la liste de tous nos numéros de service à la clientèle, consultez le site : [ring.com/callus](https://ring.com/callus)





Par la présente, Bot Home Automation déclare que cet appareil électronique est conforme aux principales exigences et autres dispositions pertinentes de la directive 1999/5 / CE. La déclaration de conformité peut être consultée à l'adresse [www.ring.com/DoC.pdf](http://www.ring.com/DoC.pdf).

Cet appareil est conforme à l'article 15 des règles de la FCC et à la ou aux normes RSS s'appliquant aux dispositifs exempts de licence d'Industrie Canada. Le fonctionnement de cet appareil est soumis aux deux conditions suivantes : 1) cet appareil ne doit pas causer d'interférence préjudiciable, et 2) cet appareil doit accepter toute interférence reçue, y compris les interférences susceptibles de nuire à son bon fonctionnement. Toute modification non autorisée par Bot Home Automation apportée à cet appareil peut annuler son autorisation de fonctionnement.

N'utiliser cet appareil que dans des locaux secs. Ne pas couvrir l'appareil lorsqu'il est en cours de fonctionnement. Ne pas ouvrir le boîtier. Protéger cet appareil des rayons du soleil. Ne pas utiliser cet appareil à l'extérieur. L'appareil s'éteint lorsque vous débranchez la fiche. Ne pas utiliser l'appareil si la fiche ou le boîtier sont défectueux, car il y a risque de décharge électrique.

Avertissement : Les modifications apportées à cet appareil qui ne sont pas expressément approuvées par l'autorité responsable de sa conformité pourraient annuler l'autorisation d'utiliser cet appareil.

Cet appareil doit être installé et utilisé à une distance minimale de 20 cm entre l'antenne et votre corps.

REMARQUE : Cet appareil a été testé et reconnu comme respectant les limites d'un appareil numérique de classe B, conformément à l'article 15 des règles de la FCC. Ces limites fournissent une protection raisonnable contre l'interférence préjudiciable dans une résidence privée. Cet appareil génère, utilise et peut émettre une énergie de fréquence radio et, s'il n'est pas installé et utilisé conformément aux instructions, peut causer une interférence préjudiciable aux communications radio.

Cependant, rien ne garantit une absence totale d'interférence. Si cet appareil cause une interférence préjudiciable à la réception d'émissions de radio ou de télévision, ce qui peut être vérifié en éteignant et en rallumant l'appareil, nous recommandons à l'utilisateur d'essayer de résoudre le problème à l'aide de l'une ou l'autre des mesures suivantes :

Réorienter ou déplacer l'antenne de réception.

Augmenter la distance entre l'appareil et le récepteur.

Brancher l'appareil dans la prise d'un circuit différent de celui auquel le récepteur est connecté.

Demander de l'aide au détaillant ou à un technicien radio/télévision expérimenté.

Cet appareil numérique de classe B est conforme à la norme ICES-003 du Canada.

Cet appareil est conforme aux normes RSS s'appliquant aux dispositifs exempts de licence d'Industrie Canada.

Son fonctionnement est soumis aux deux conditions suivantes :

- 1) Cet appareil ne doit pas causer d'interférence préjudiciable;
- 2) Cet appareil doit accepter toute interférence, y compris celle pouvant entraîner le mauvais fonctionnement de l'appareil.

© 2016 Bot Home Automation, Inc.

RING, ALWAYS HOME et CHIME sont des marques de commerce de Bot Home Automation, Inc.

Par la présente, Bot Home Automation, déclare que ce consommateur électronique est en conformité avec les exigences essentielles et autres

Dispositions pertinentes de la directive 1999/5 / CE. La déclaration de conformité peut être consultée à l'adresse [www.ring.com/DoC.pdf](http://www.ring.com/DoC.pdf).

Cet appareil est conforme à la partie 15 des règlements de la FCC et à la (les) norme (s) RSS exempte de licence d'Industrie Canada. L'opération est soumise

Aux deux conditions suivantes: (1) cet appareil ne doit pas causer d'interférences nuisibles et (2) cet appareil doit accepter toute interférence Reçus, y compris les interférences susceptibles de provoquer un fonctionnement indésirable. Modifications apportées à cet équipement non autorisé par Bot Home

L'automatisation peut annuler son approbation pour l'exploitation.

Utilisez cet appareil uniquement dans des locaux secs. Ne couvrez pas l'appareil en cours de fonctionnement. Ne pas ouvrir le boîtier. Protégez cet appareil des rayons du soleil. N'utilisez pas ce

Périphérique à l'extérieur. En débranchant la fiche, l'appareil s'éteindra. Ne pas utiliser l'appareil si la fiche ou le boîtier est défectueux, il ya risque de choc électrique.

Avertissement: Les modifications ou modifications apportées à cet appareil qui ne sont pas expressément approuvées par la partie responsable de la conformité pourraient annuler l'autorisation d'utiliser l'appareil l'équipement.

Cet équipement doit être installé et utilisé à une distance minimale de 20 cm entre le radiateur et votre corps.

REMARQUE: Cet équipement a été testé et reconnu conforme aux limites d'un appareil numérique de classe B, conformément à la partie 15 des règles de la FCC. Ces limites Sont conçus pour fournir une protection raisonnable contre les interférences nuisibles dans une installation résidentielle. Cet équipement génère, utilise et peut rayonner Radiofréquence et, s'il n'est pas installé et utilisé conformément aux instructions, peut causer des interférences nuisibles aux communications radio.

Cependant, rien ne garantit que des interférences ne se produiront pas dans une installation particulière. Si cet équipement cause des interférences nuisibles à la radio ou

Réception de télévision, qui peut être déterminée en éteignant et en éteignant l'appareil, l'utilisateur est encouragé à essayer de corriger Plus de mesures suivantes:

Réorientez ou déplacez l'antenne de réception.

Augmenter la séparation entre l'équipement et le récepteur.

Branchez l'équipement dans une prise sur un circuit différent de celui sur lequel le récepteur est connecté.

Consultez le revendeur ou un technicien radio / TV expérimenté pour obtenir de l'aide.

Cet appareil numérique de classe B est conforme à la norme ICES-003 du Canada.

Cet appareil est conforme aux normes RSS d'Industrie Canada exemptes de licence.

Le fonctionnement est soumis aux deux conditions suivantes

1) Cet appareil ne doit pas causer d'interférences et

2) Cet appareil doit accepter toute interférence, y compris les interférences pouvant entraîner un fonctionnement indésirable de l'appareil.